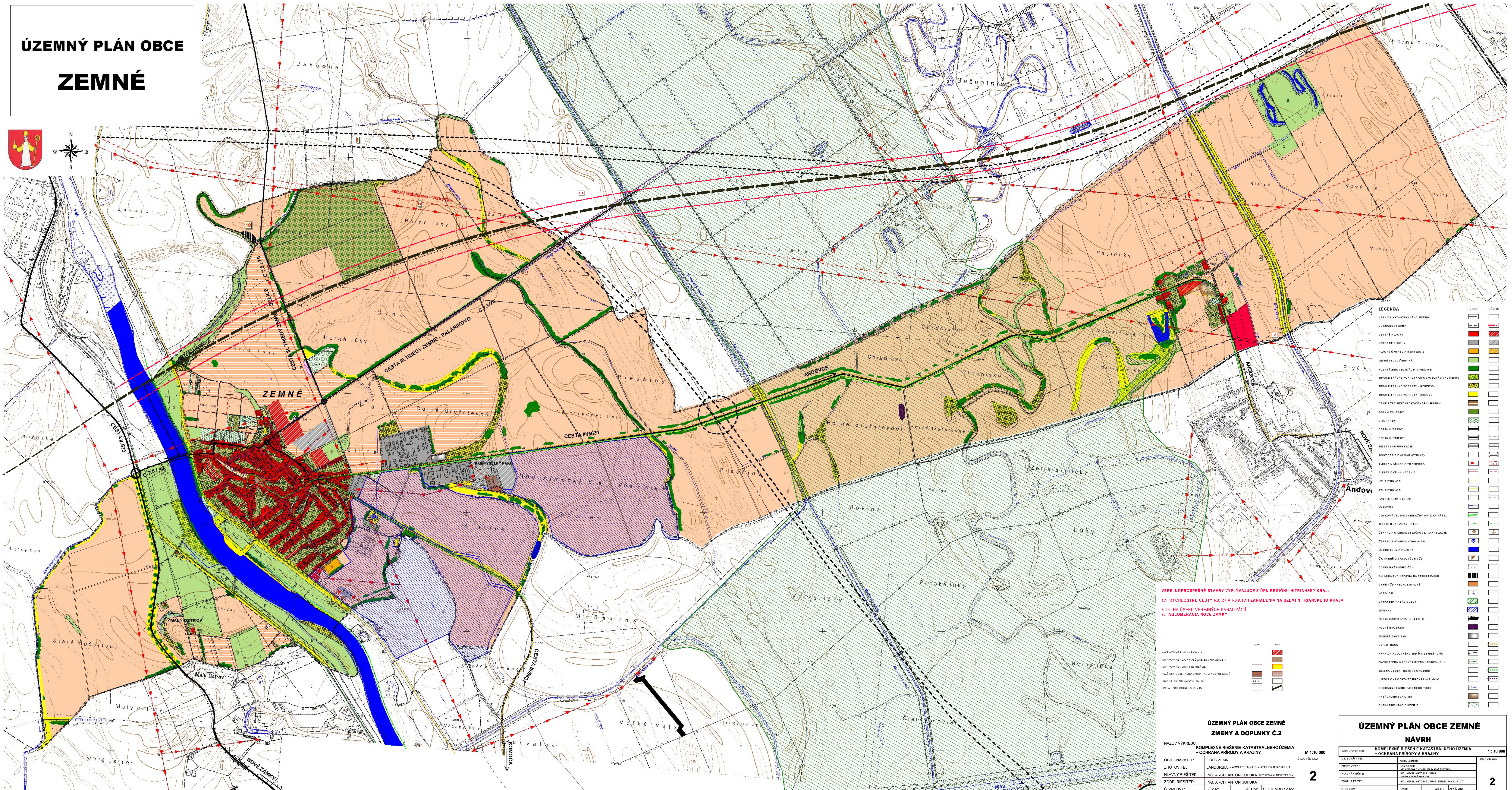
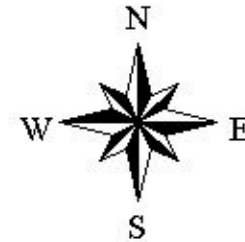


ÚZEMNÝ PLÁN OBCE ZEMNÉ



LEGENDA

HRANICA KATASTRÁLNEHO ÚZEMIA	STAV	NÁVRH
OCHRANÉ PÁSMO		
OBYTNÉ PLOCHY		
VÝROBNÉ PLOCHY		
PLOCHY ŠPORTU A REKREÁCIE		
LESNÉ PLOCHY		
ROZETLENÁ VEGETÁCIA V KRAJINE		
TRVALÉ TRÁVNE PORASTY SO SUKCEZNÝM PROCESOM		
TRVALÉ TRÁVNE PORASTY - KESTIVO		
TRVALÉ TRÁVNE PORASTY - NISKÉ		
ORNÉ PÔDY OZDOLOKOVÉ - ZARUKENÝ		
SADY A ZÁHRADY		
VÝROBNÁ		
CESTA I. TRIEDY		
CESTA II. TRIEDY		
CESTA III. TRIEDY		
ROZSTUPY NA KRIŽOVANÍ		
ROZSTUPY NA KRIŽOVANÍ V KRAJINE		
ELEKTRIČNÉ VÝHRAVNÉ		
ELEKTRIČNÉ VÝHRAVNÉ		
UTVÁRANIE		
UTVÁRANIE		
KANALIZAČNÝ ZBERAČ		
VOZOVOD		
DIREKTNÝ TELEFONNÝ KÁBEL		
TELEFONNÝ KÁBEL		
ČERPAČIA STANICA PLYNOVÝCH KANALIZÁCIÍ		
ČERPAČIA STANICA VOZOVOD		
VOZOVÉ TOČY A PLOCHY		
ČERPAČIA STANICA PLYNOVÝCH VOZOVOD		
OCHRANÉ PÁSMO ČOV		
SKLÁDKA TĚL ÚČERNÁ NA REKONŠTRUČIU		
ORNÉ PÔDY VÝROKOVÉ		
VOZOVÉ		
OCHRANÉ PÁSMO		
ZÁVLAKY		
PODNIKOVÉ PLOCHY		
PODNIKOVÉ PLOCHY		
ZEMNÝ DVOR		
CYKLOTRASA		
HRANICA PODOBYNÉHO REVÍRU ZEMNÉ - ODO		
CAVOBRANÁ A PRAVOBRANÁ BRANICA VÁHU		
ZELIARSKÉ CESTY - KÁČIČKY		
HISTORICKÁ CESTA ZEMNÉ - PALÁRIKOVO		
OCHRANÉ PÁSMO VOZOVOD		
AREÁL AGROTURISTIKY		
OCHRANÉ PÁSMO		

VEREJNOPROSPESNÉ STAVBY VYPLYVAJÚCE Z ÚPN REGIÓNU NITRIANSKY KRAJ:
 1.1 RYCHLOSTNÉ CESTY R3, R7 A R8 A ICH ZARIADENIA NA ÚZEMÍ NITRIANSKEHO KRAJA
 8.1.6 NA ÚSEKU VEREJNÝCH KANALIZÁCIÍ
 7. AGLOMERÁCIA NOVE ZÁMKY

NAVHŔVANÉ PLOCHY STAVIA	Stav	Návrh
NAVHŔVANÉ PLOCHY OCHRANNEJ VEKOVOSTI		
NAVHŔVANÉ PLOCHY REKREÁCIE		
ROZDELENIE ZBERNÉHO DVORA TĚL A KOMPONENTY		
HRANICE KATASTRÁLNYCH ÚZEMÍ		
TRASA RYCHLOSTNÝCH CEST R7		

**ÚZEMNÝ PLÁN OBCE ZEMNÉ
ZMENY A DOPLNKY Č.2**

NÁZOV VYKRESU: KOMPLEXNÉ RIŠENIE KATASTRÁLNEHO ÚZEMIA + OCHRANA PRÍRODY A KRAJINY
 M 1:10 000
 OBLAST VÝMERSU: 2

OBJEDNÁVATEL: OBCA ZEMNÉ
 ZHOTOVITEL: LANDURBIA - ARCHITECTONICKÝ ATÉLIER B. BYSTRICA
 HLAVNÝ RIŠITEL: ING. ARCH. ANTON ŠUPJKA, AUTORIZOVANÝ VEŠTITA
 ZODP. RIŠITEL: ING. ARCH. ANTON ŠUPJKA
 Č. ZMLUVY: 5 / 2021 DÁTUM: SEPTEMBER 2022

**ÚZEMNÝ PLÁN OBCE ZEMNÉ
NÁVRH**

NÁZOV VYKRESU: KOMPLEXNÉ RIŠENIE KATASTRÁLNEHO ÚZEMIA + OCHRANA PRÍRODY A KRAJINY
 M 1:10 000
 OBLAST VÝMERSU: 2

OBJEDNÁVATEL: OBCA ZEMNÉ
 ZHOTOVITEL: LANDURBIA - ARCHITECTONICKÝ ATÉLIER B. BYSTRICA
 HLAVNÝ RIŠITEL: ING. ARCH. ANTON ŠUPJKA, AUTORIZOVANÝ VEŠTITA
 ZODP. RIŠITEL: ING. ARCH. ANTON ŠUPJKA, PRAK. PAVEL AULY
 Č. ZMLUVY: 1000 1000 1000 1000 1000 1000